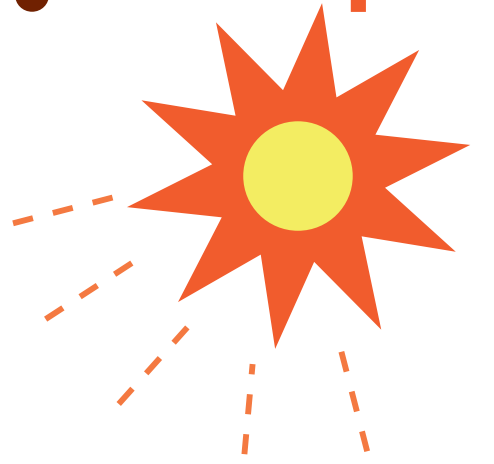


시원하고 안전하게 만들어요.

물 · 그늘 · 휴식



더울 때에는 하던 일을 잠깐 멈추고 **쉬는 것**이 중요합니다.

시원한 물

작업장소 주변
시원한 물 비치



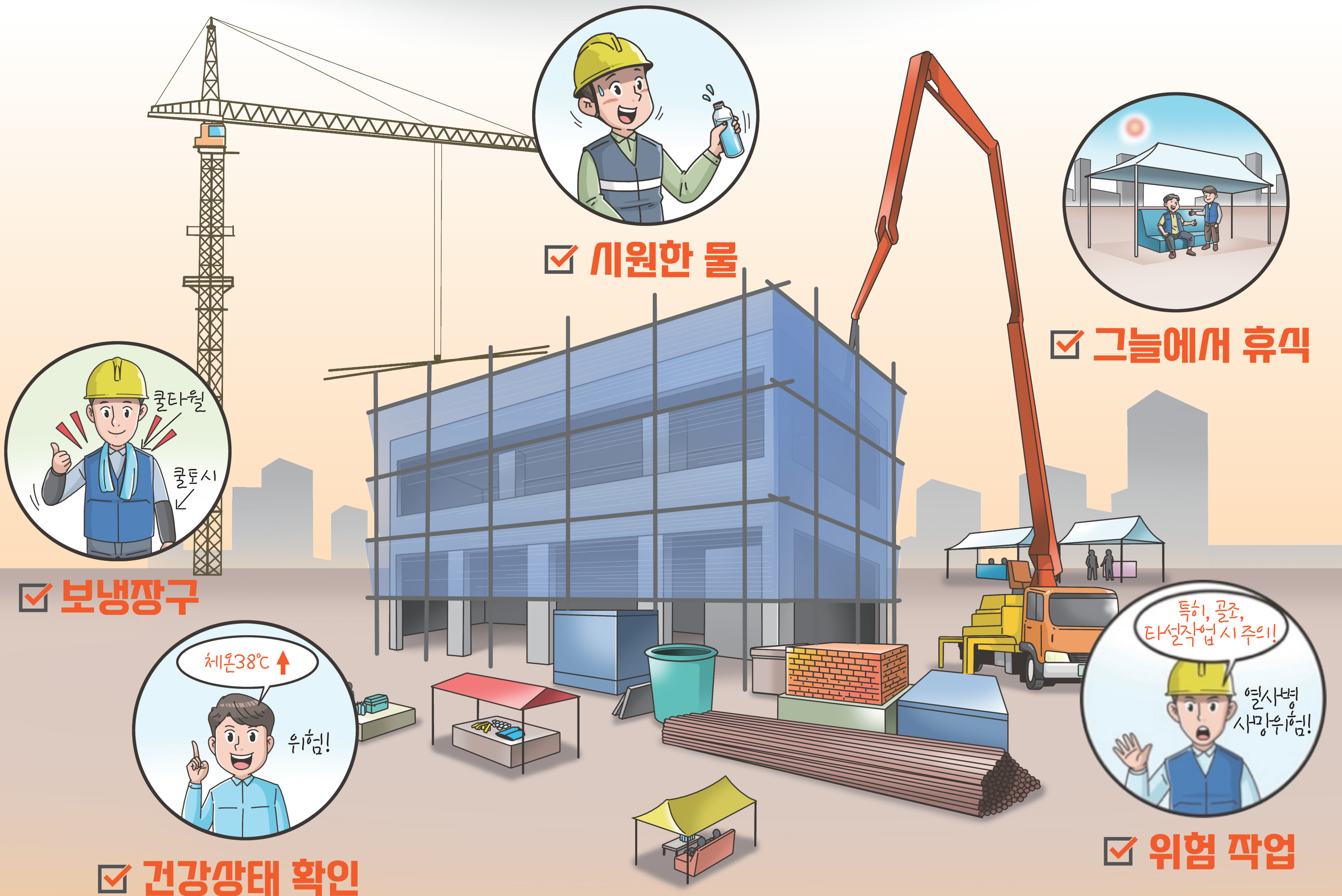
시원한 장소

그늘막 등 쉴 수 있는
장소 제공



휴식시간

더운 시간대에는
업무량 조절 및 휴식



🚨 긴급한 경우 **119 구조요청** ➡ **병원으로 후송** 하세요.

➕ 온열질환자 발생 ▶ 119 구조요청 ▶ 구조대 도착할때까지 응급조치 ▶ 후송

➕ 긴급상황 발생 시 담당자 연락처 : - -



자세한 사항은
QR코드를 통하여
온열질환 예방가이드를
참고하세요!